

The image shows a large industrial facility, likely a steel mill or a cable manufacturing plant. In the foreground, there are two large spools of grey wire rope. The spools are mounted on a yellow metal frame. The machinery is painted in blue and yellow. In the background, there are several large industrial buildings with blue and white facades. The sky is clear and blue.

Bausteine für individuelle Lösungen

**Komponenten für Prozesskrane
und Prozessanwendungen**

DEMAG

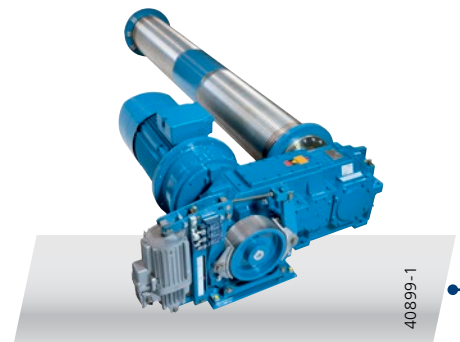
Komponenten für Prozesskrane

Demag Komponenten für Prozesskrane machen aus einem Kran einen vollwertigen Prozesskran. Ohne zusätzliche Entwicklung und Konstruktion. Schnell, zuverlässig und sicher. Und ohne Probleme durch zusätzliche Schnittstellen.

Das schätzen nicht nur unsere Kunden, denn diese Komponenten sind äußerst zuverlässige Bestandteile der Demag Prozesskran-Technologie. Dabei ist die Vielfalt der Anwendungsmöglichkeiten nahezu unbegrenzt.

Die einzelnen Komponenten – MPW-Windwerke, MPW-Windwerkkatzen und Ecklager-Fahrwerke – sind geprüfte Baugruppen, die sich im weltweiten Einsatz bewährt haben. Sie werden individuell konfiguriert nach den Anforderungen Ihres Prozesskrans.

Welche Anforderungen haben Sie? Wir planen für Sie und liefern Ihnen alle Komponenten nach Maß, exakt auf Ihren Anwendungsfall zugeschnitten.



40899-1

Windwerke Typ MPW



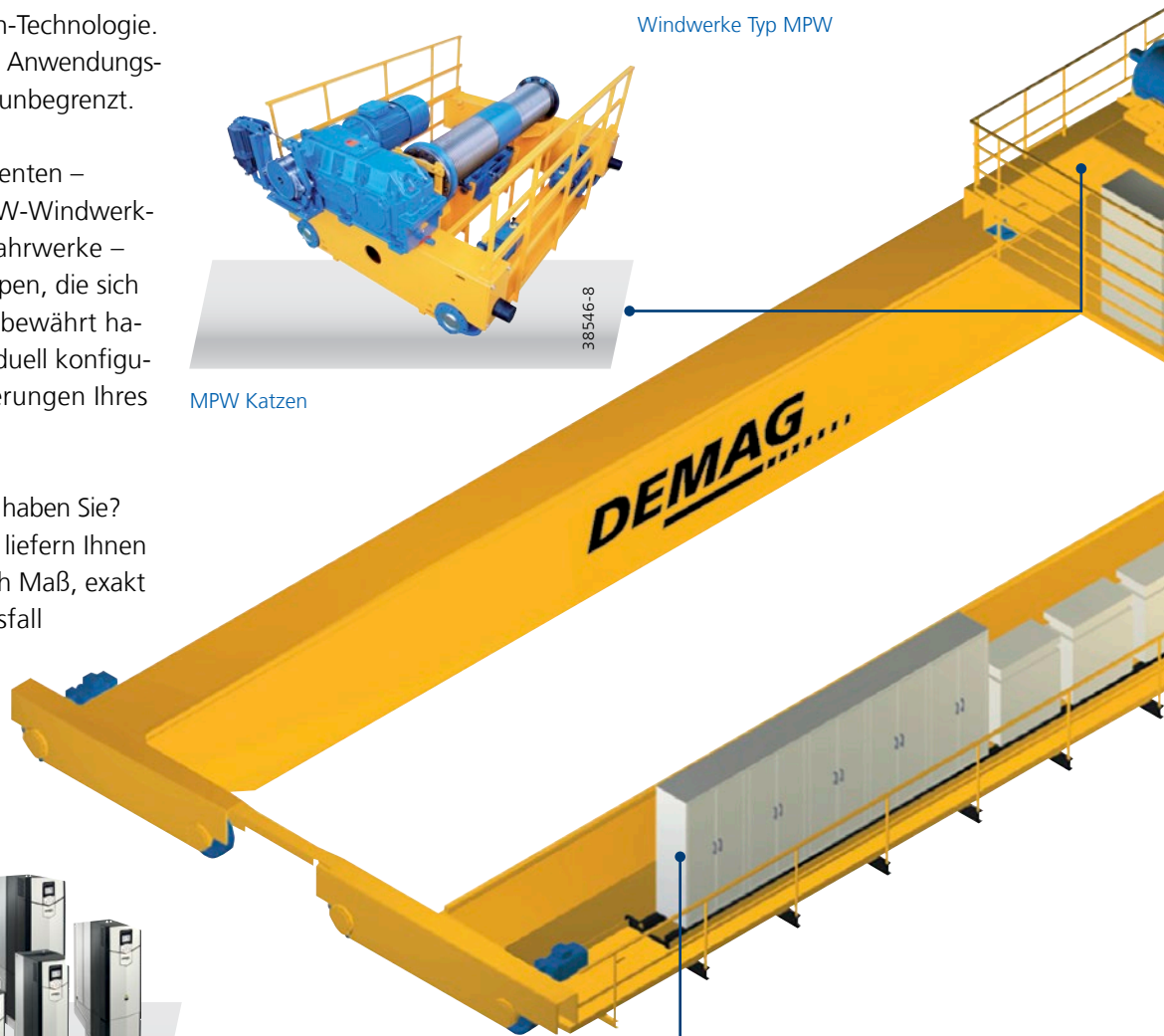
38546-8

MPW Katzen

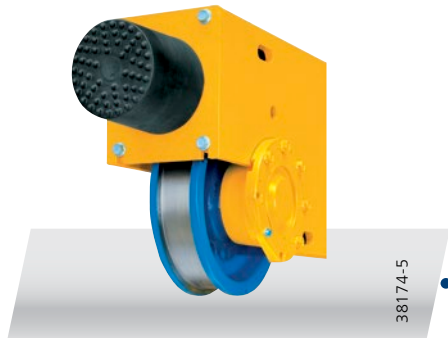


41650

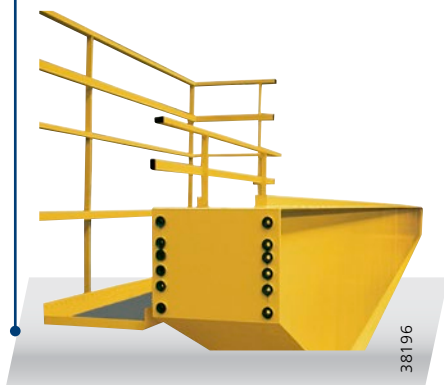
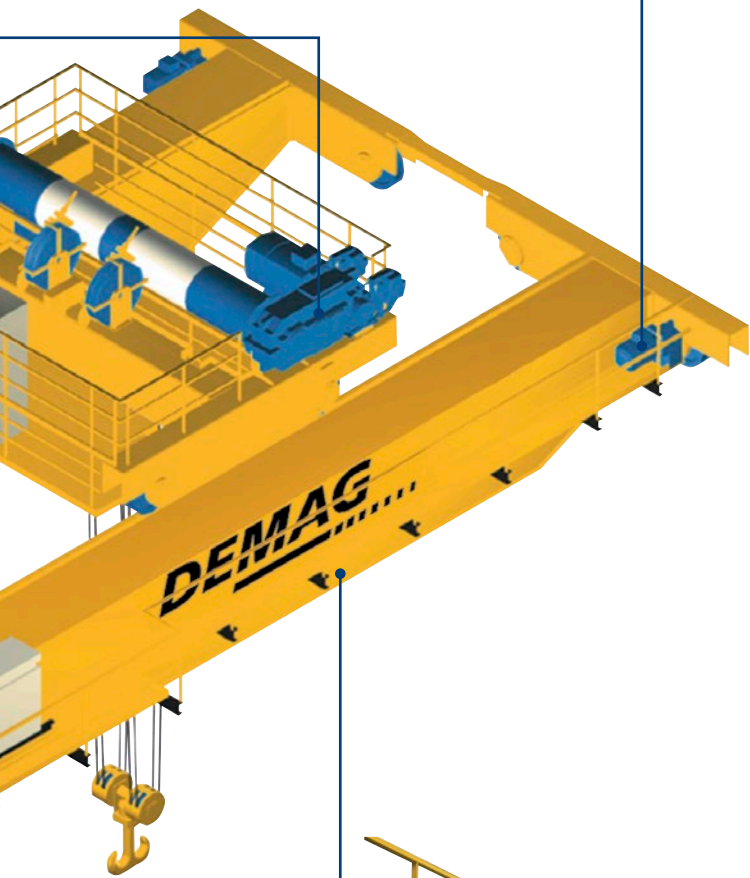
Frequenzumrichter



Unterflaschen



Ecklager-Fahrwerke



Hauptträger und Bühnen



**Modular.
Leistungsstark.
Wirtschaftlich.**

MPW-Windwerke

Eine starke Leistung ... und ganz flexibel

Unsere Windwerke vom Typ MPW (Multi Purpose Winch) sind so variabel wie die Anforderungen, die an sie gestellt werden. Sie sind aus zuverlässigen modularen Systemkomponenten individuell konfiguriert und werden höchsten Qualitätsanforderungen gerecht. Dabei ermöglicht die variable Zusammenstellung für

jeden Einsatz die technisch und wirtschaftlich beste Lösung. MPW-Windwerke bieten vielfältige Einsatzmöglichkeiten auch außerhalb der Kranwelt. Sie zeichnen sich aus durch verschleißfeste Komponenten und bestmögliche Zugänglichkeit für Wartung und Service.

DIE STÄRKEN DER MPW-WINDWERKE

- True-Vertical-Lift-Einscherungen von 2/2 bis 24/2
- Kompakte Abmessungen:
Reduzierte Trommellängen durch Seilend-Befestigung an den Bordscheiben
- Optimierte Seiltrommel
 - Minimaler Trommelverschleiß durch vergrößerten Seilrillenöffnungswinkel
 - Hohe Lebensdauer der Seile – auch unter schwierigen Umgebungsbedingungen – durch Kunststofffüllung zwischen den Litzen

Bediengerät für die Lagerung von Langgut:
Die Hubarbeit übernehmen MPW-Windwerke

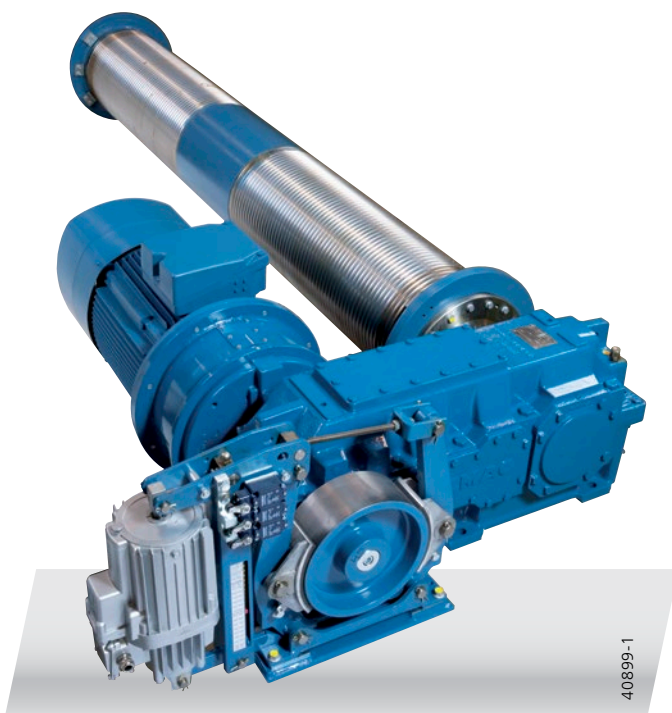


- Bestmögliche Krananfahrmaße in Kombination mit hohen Hubleistungen: durch Hubgetriebe mit großem Achsabstand sind große Trommeldurchmesser und kleine Katzspuren möglich
- Sicherheit durch optionale zweite Hubwerksbremse
- Klare Schnittstellen für Montage und Wartung
- Wartungsarm und servicefreundlich
- Geringe Montagezeiten durch Vorkomplettierung

Europas größter Videowürfel in einer Mehrzweckarena
in Istanbul – sicher gehalten von zwei MPW-Windwerken



Prozesskran mit einem MPW-Doppel-Hubwerk 250 t auf einer Katze und einem 100-t-MPW-Windwerk

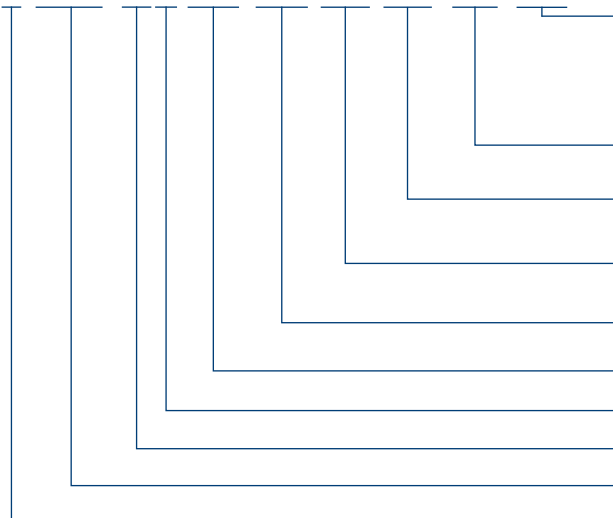


FÜR SPEZIELLE ANFORDERUNGEN

- Mehrrollige Seiltrommeln
- Seilabläufe in zahlreichen Richtungen möglich
- Mehrfache Seilumlenkungen
- Doppelhubwerke
- Zwillingseilführung
- Seilüberlauferkennung
- Ausstattung mit Scheibenbremse
- Motorisch drehbare Unterflaschen
- u. v. m.

Erklärung des Bauformschlüssels

D MPW 105-405- V12-4/2-1820-40t- W-S



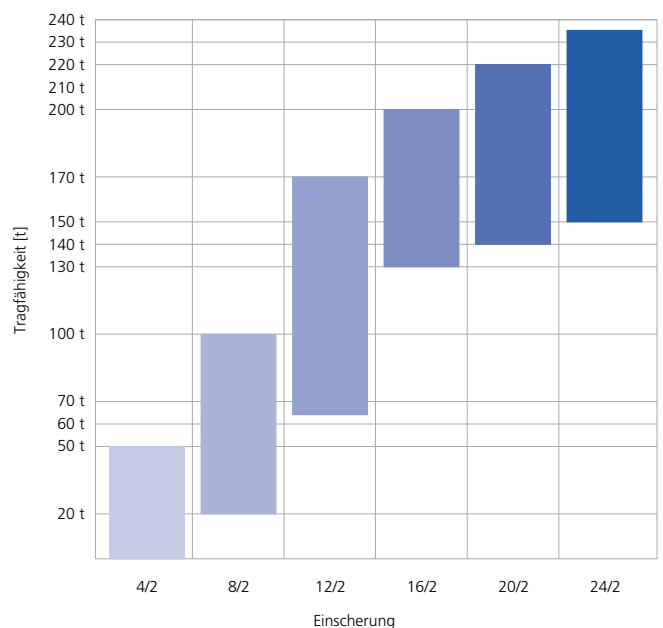
MPW-Windwerkprogramm

W...Windwerk / C...Katze / S...Sonder	
Hubleistung [kW]	20 - 250
Max. Hakenweg [m]	160
Tragfähigkeit [t]	5 - 235 470 (als Doppelhubwerk)
Lagerabstand bzw. Katzspur [mm]	Trommellänge bis zu 6.000
Seiltriebe (Einsicherung)	2/2; 4/2; 8/2; 12/2; 16/2; 20/2; 24/2
Max. Hubgeschwindigkeiten [m/min]	80 (Volllast) 112 (Teillast)
Max. Trommeldurchmesser [mm]	1.200
Klassifizierung FEM / ISO	1Bm-5m / M3-M8
Getriebegröße	05 - 14
Multi Purpose Winch	
Doppel-Windwerk	

MPW-Katzen

Für anschlussfertige Katzkonstruktionen

Voll ausgerüstet, komplett montiert: Mit unseren anschlussfertigen Windwerkkatzen vom Typ MPW (Multi Purpose Winch) vermeiden Sie alle Lieferzeit- und Schnittstellenprobleme.

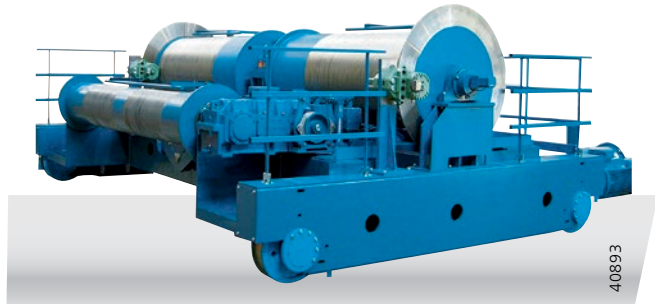


Darüber hinaus zeichnen sich die exakt auf die jeweiligen Kundenanforderungen ausgelegten MPW-Windwerkkatzen aus durch:

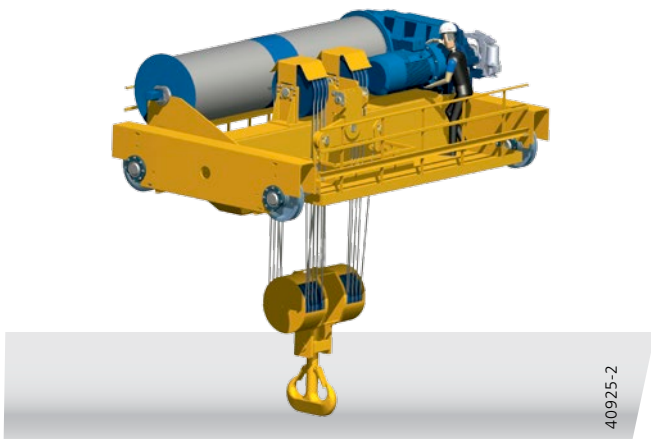
- Wenige Schnittstellen (Trommel, Getriebe, Motor, Bremse und Stahlbau sind eine Einheit)
- Katzrahmen in geschweißter Stahlkonstruktion
- Gewichtsoptimierte, torsionssteife Konstruktion
- Weitgehende Verschleißfreiheit der Laufräder
- Bewährte Fahrwerktechnik unserer Kran- und Katzfahrwerke
- Minimierung der Transportkosten durch modulare Bauweise
- Querträgerverbindung über Schraubanschluss
- Versand als komplette Einheit im Container möglich

EINFACHE MONTAGE, KOMFORTABLE WARTUNG

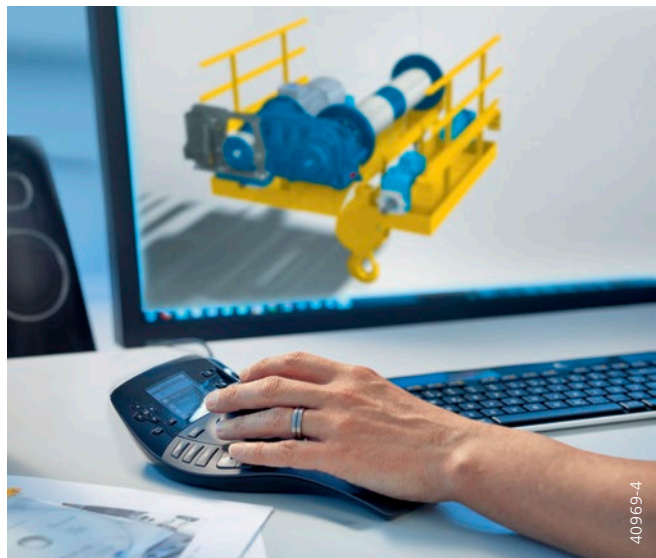
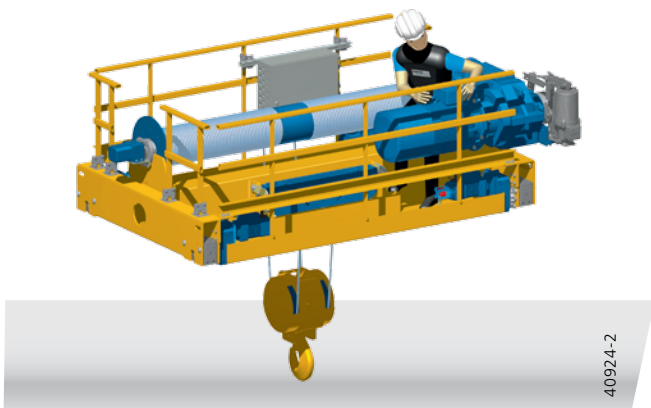
- Komplett mechanisch vormontiert für die direkte Inbetriebnahme
- Geringer Montageaufwand
- Wartungsfreundlicher Aufbau durch sehr gute Zugänglichkeit der einzelnen Komponenten
- Begehbarer Katzrahmen mit Fußleisten und Geländer



32-t-MPW-Hilfshubwerk auf einer 120-t-Gießkran-Katze



32-t-MPW-Katze mit Sonderschaltschrankbau



Auftragsbezogene Konstruktionen mit 3D-CAD-Tools:
Maßgeschneiderte Projektierung und zuverlässige
Auftragsabwicklung auf Basis langjähriger Erfahrungen

Ecklager-Fahrwerke

Sie brauchen mehr als nur Räder ...

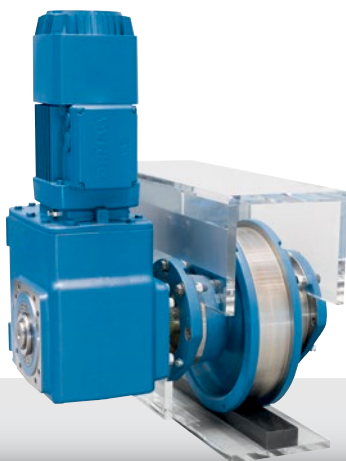
Unsere Ecklager-Fahrwerke sind modulare, vielseitig einsetzbare Schienenfahrwerke in torsionssteifer Kasten-trägerbauweise. Sie lassen sich direkt an die Tragkonstruktionen anbauen – wahlweise für Krane oder Katzen.

WAS SIE DARÜBER HINAUS AUSZEICHNET

- Passgenaue Ein- oder Zweiträger-Ausführung mit bis zu vier Laufrädern
- Konfigurierbar für alle Traglastbereiche
- Optimierte Konstruktion der gesamten Krananlage
- Komfortable Einstellung und Wartung
- Zeitsparendes Handling bei der Montage

ÜBERZEUGENDE LEISTUNG

- Laufräder aus hochwertigem Sphäroguss für geringe Laufgeräusche
- Hohe Verschleißfestigkeit
- Ausstattung mit Puffern (Hydraulik-, Zellstoff- und Gummipuffer)
- Tandemfahrwerke mit Membrangelenken



40072-1

INDIVIDUELLE LÖSUNGEN

- Wahlweise Antrieb über zwei oder vier Laufräder
- Radlösungen mit Durchmessern von 250 bis 630 mm

KOMFORTABLE MONTAGE

- Direkter Anbau an Kranträger – je nach Auslegung über ein oder zwei vorbereitete Befestigungsflächen
- Einfache Einstellung und Wartung durch aus dem Träger herausrollbare Ecklagerradsätze
- Dazu kein Abbau zusätzlicher Bauteile sowie kein Spezialwerkzeug erforderlich

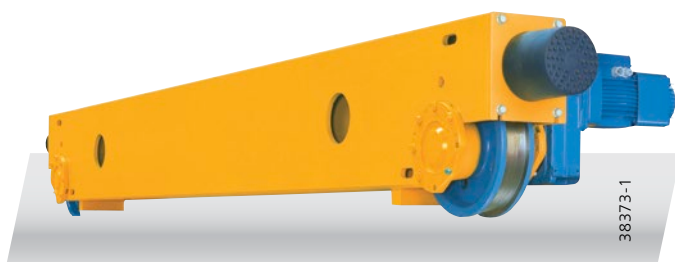
WARTUNGSARME ANTRIEBSTECHNIK

- Kompakte, aufeinander abgestimmte ZBA-Motoren und A-Getriebe
- Zahnwellenprofil direkt mit der Laufradwelle verbunden (leicht demontierbar)
- Zwängungsfreie Verschraubung an Kopfträger dank elastischer Drehmomentstütze
- Geräuscharmer Lauf durch geschliffene, schräg verzahnte Zahnräder im Ölbad

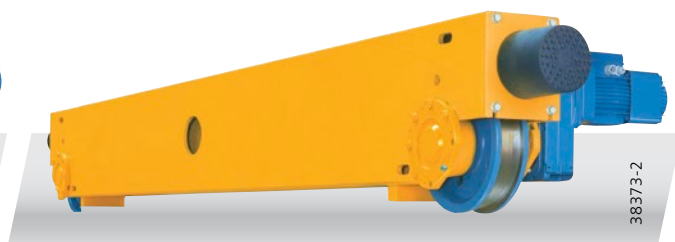
Kraftvoll und präzise: Demag Antriebstechnik für höchste Qualitätsansprüche. Platzsparende Kombination aus Demag Winkelgetriebemotor und Radsatz DWS

... unsere KTL- Fahrwerke werden Sie überzeugen!

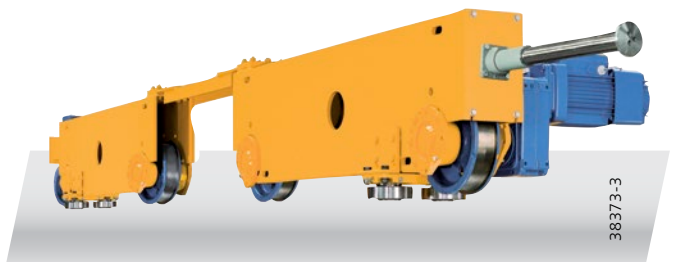
Ecklager-Fahrwerke ermöglichen Flexibilität. Ganz nach Bedarf können jeweils zwei oder vier Räder angetrieben werden. Genauso flexibel können Sie sich zwischen Zellstoff-, Gummi- oder Hydraulikpuffer entscheiden.



Fahrwerk KTL-EZ
Zweiträgerfahrwerk mit zwei Laufrädern



Fahrwerk KTL-EE
Einträgerfahrwerk mit zwei Laufrädern



Fahrwerk KTL-ET
Zweiträgerfahrwerk mit vier Laufrädern und Führungsrollen.
Die beiden Fahrwerke sind über ein Membrangelenk miteinander verbunden.

FAHRWERKE TYP KTL

Fahrwerks- typen	Laufrad- typ	Laufrad Ø	Radstand innen [mm]		Radstand außen [mm]	
			min	max	min	max
KTL-RE	Radblö- cke DRS	160	1.500	7.000	-	-
KTL-RZ		200	2.500	7.000	-	-
KTL-RT		250 315	690	2.500	4.345	18.000
KTL-EE	Radsätze DWS	400	1.500	7.000	-	-
KTL-EZ		500	2.500	7.000	-	-
KTL-ET		630	1.100	4.000	4.800	18.000



Komponenten aus einer Hand

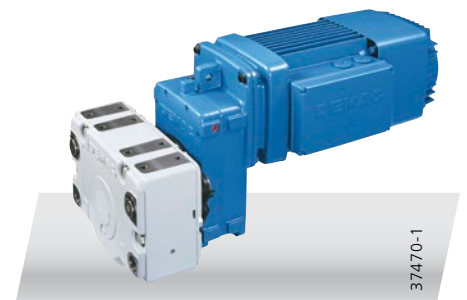
Perfekt vorbereitet: 32-t-MPW-Windwerke als Solokomponenten für den kundenseitigen Katzbau



PRC-Komponenten Technik nach Maß

Zuverlässige Komponenten bilden die Voraussetzung für die einwandfreie Funktion eines Gesamtsystems. Demag Komponenten für Prozesskrane sind langjährig erprobte und tausendfach bewährte Bausteine für maßgeschneiderte Technologie-Lösungen. Auf der Basis standardisierter Baugruppen entwickeln und liefern wir Ihnen aus einer Hand vorkonfektionierte und einbaufertige

Module – von der einzelnen Komponente bis zum kompletten mechanischen Set. Fundierte Beratung, kurze Reaktionszeiten und eine hohe Lieferperformance zeichnen uns aus – für Ihren Erfolg.



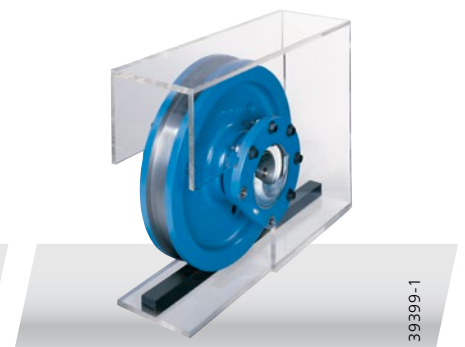
Demag Fahrinheiten mit perfekt aufeinander abgestimmten Systemkomponenten



Umrichtertechnologie für Antriebslösungen nach Maß



Unterflasche des MPW-Windwerks



Räder mit Tragfähigkeiten von bis zu 60 t pro Rad

Windwerke im Einsatz

Ausgeführte Anlagen mit Demag Technologie



40987

Sicherheit auf höchstem Niveau: in einem Kettenkarussell zieht ein MPW-Hubwerk die Gondel in die Höhe



40192-6

Komplett vormontierte MPW-Katze mit Teleskopgreifer für das Handling von Werkzeugen



41123-6

Zwei 125-t-MPW-Katzen für wasserseitige Verladungen mit Wetter-schutzeinrichtungen für Betrieb im Freien.



40683-3

MPW-Windwerk in einem Greifersystem für den Transport von Stahlbrammen

DEMAG CRANES & COMPONENTS GMBH

Standort Wetter

Ruhrstraße 28

58300 Wetter/Deutschland

E info@demagcranes.com

T +49 2335 92-0

F +49 2335 92-7676

www.demagcranes.de

DEMAG
.....