

## Das neue Leichtkransystem KBK Aluline



**Das neue Maß der Ergonomie**

ANSTOSS ZUR EFFIZIENZ

---

## Wir haben den Leichtlauf erfunden. Und jetzt neu definiert.

Internationale Studien belegen: Ergonomische Arbeitsgestaltung hat direkte Auswirkung auf die Produktivität. Nutzen Sie die Produktivitätspotentiale, die KBK Aluline Ihnen bietet. Für unser neues Leichtkransystem KBK Aluline haben wir daher den Leichtlauf noch einmal neu definiert. Das Ergebnis: eines der leichtgängigsten Systeme im Markt. Für Arbeitsabläufe, die so ergonomisch und komfortabel sind wie nie zuvor. Und das erstmals für den Traglastbereich bis 2.000 kg.

### ERGONOMISCH

Das geringe Eigengewicht der Aluminiumprofile in Verbindung mit den Leichtlauf-Fahrwerken macht die Krane noch leichter von Hand verfahrbar als bisher. Selbst schwere, unhandliche Lasten lassen sich schnell und mit extrem geringem (Kraft)Aufwand bewegen und abbremsen. Ein echtes Plus für die Gesundheit und Zufriedenheit der Mitarbeiter – denn körperliche Belastungen lassen sich so auf ein Minimum reduzieren.

### EFFIZIENT

Das neue System glänzt mit einer deutlichen Zeit- und Kostenersparnis und das dank vereinfachter Montage schon vor der Inbetriebnahme. Darüber hinaus ist das neue KBK Aluline noch wartungsärmer als bisher und hat einen verschwindend geringen Ersatzteilbedarf.

### MODERN

Neben hervorragenden technischen Eigenschaften haben wir bei der Neuentwicklung des KBK Aluline erneut Wert auf eine ansprechende Optik gelegt. Mit seinem hochwertigen, hellen Design ist das System wie gemacht für moderne Fertigungen und freundlich gestaltete Arbeitsplätze.

### DAS ALU-SYSTEM VOM MARKTFÜHRER

Das neue Leichtkransystem KBK Aluline ist die konsequente Fortsetzung einer langen Tradition: Wir haben vor 50 Jahren den Leichtlauf erfunden. Und waren vor über zehn Jahren eines der ersten Unternehmen, das ein Aluminiumsystem eingeführt hat. Seitdem ist KBK Aluline die ideale Lösung, wenn eine Krananlage viel leisten, aber wenig wiegen soll.

### NEU UND NOCH BESSER

- Extrem guter Leichtlauf
- Vereinfachte Montage
- Traglastbereich bis 2.000 kg
- Ergonomischeres Handling selbst schwerer Lasten
- Niedrigere Geräuschentwicklung
- Nahezu wartungsfreies System
- Integrierte Schleifleitung für 2 Profilgrößen

**Leicht machen wir es unseren Kunden schon lange.**



**Mit dem neuen KBK Aluline jetzt umso mehr.**

## Diese Vorteile machen die Entscheidung noch leichter.



### OPTIMALE ERGONOMIE

- Bequem und ergonomisch von Hand verfahrbar, u. a. durch sehr niedriges Eigengewicht der Krane
- Optimale Unterstützung für ermüdungsarmes Arbeiten
- Geringere Belastung der Mitarbeiter
- Weniger krankheitsbedingte Ausfallzeiten
- Höhere Mitarbeiterzufriedenheit
- Optimale Arbeitsgestaltung durch umfangreiches Programm an Kettenzügen und Lastaufnahmemitteln



### HOHE WIRTSCHAFTLICHKEIT

- Höchste Werterhaltung und Wirtschaftlichkeit über die gesamte Betriebsdauer
- Kompatibilität zu bestehenden KBK Aluline Systemen
- Intelligente Kombinationsmöglichkeiten mit Stahlprofilen für noch größere Aufhängeabstände
- Zugewinn wertvoller Produktionsfläche durch flurfreien Materialtransport – linear, z. B. entlang einer Produktionsstraße, und flächendeckend, z. B. an einzelnen Montageplätzen



### MAXIMALE FLEXIBILITÄT

- Modularer Systemaufbau im Baukastenprinzip
- Vielseitige Einsatzmöglichkeiten von handverfahrbar über elektrisch oder pneumatisch bis hin zu voll automatisierten Anlagen
- Integration neuer oder Austausch vorhandener Baueinheiten jederzeit und einfach möglich
- Kombination von Aluminium- und Stahlprofilen innerhalb einer Anlage
- Kurze Lieferzeiten durch Verfügbarkeit fast aller Bauteile ab Lager

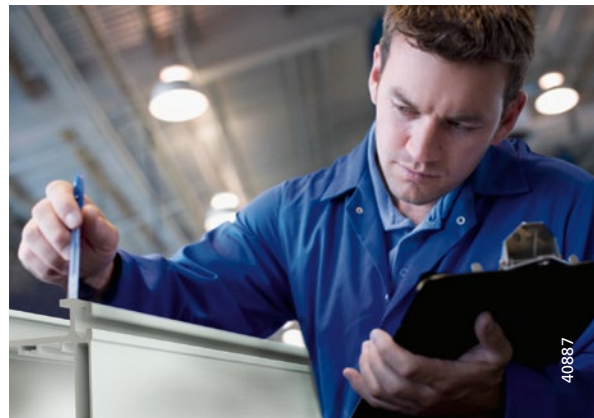
### WERTVOLLE KOSTENERSPARNIS

- Schnelle, einfache Montage und Umrüstung
- Weniger Kräfteinleitung in die Oberkonstruktion – leichtere, günstigere Hallenbauweise möglich
- Große Aufhänge- und Stoßabstände: weniger Aufhängepunkte, zusätzlicher Stahlbau meist überflüssig
- Einfache, kostengünstige Anpassung und Erweiterung bei veränderten Aufgabenstellungen



### BEWÄHRTES SYSTEM

- Dauergeprüftes System dank eigenem Versuchsfeld und externen Prüfungen
- Qualität Made in Germany
- Leichtkransystem vom Marktführer mit über 50 Jahren Erfahrung



### PROFESSIONELLE PLANUNGSUNTERSTÜTZUNG

- Kostenloses Online-Tool „KBK-Designer“ für die Projektierung von KBK-Anlagen
- Für weniger Arbeit bei der Planung: schnelle, selbsterklärende Konfiguration inkl. statischer Berechnung, Stückliste, technischer Zeichnung und Angebotspreis
- Anbindung an das Bestellsystem „Demag Shop“ für einfache und sichere Bestellungen per Mausclick



## Ein rund herum hervorragendes Profil.

### ELOXIERTE PROFILOBERFLÄCHE

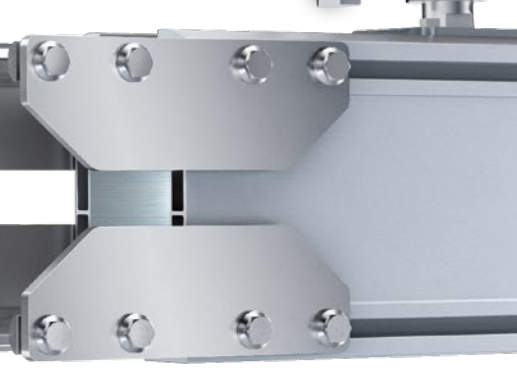
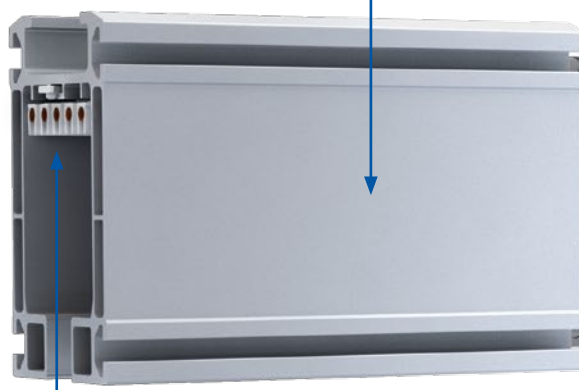
Haltbar. Korrosionsfest. Stoßresistent. Schutz vor Umwelteinflüssen. Für noch höhere Lebensdauer. Modernes, ansprechendes Industriedesign.

### PROFILSTÜCKE

Leicht entnehmbar und erweiterbar. Dadurch zeit- und kostensparende Wartung und Reparatur.

### ENDKAPPE

Nutenverschraubung für einfache Montage und Demontage.



### INTEGRIERTE SCHLEIFLEITUNG

Für Profilbaugrößen A18 und A22 optional lieferbar. Gewinn an Bauhöhe. Aufgeräumte Optik. Geringere Unfall- oder Kollisionsgefahr. Sichere Zuführung elektrischer Energie ohne zusätzliche Anbauten von Stromzuführungen – auch bei mehr als zwei Kranen auf einer Bahn.

### KBK ERGO AUFHÄNGUNG

Starr. Millimetergenau höheneinstellbar. Nimmt aufwärts gerichtete Kräfte auf. Gummigedämpfte Krafteinleitung in Oberkonstruktion. Ideal für Anwendungen mit Manipulatoren, Ausschiebekranen oder exzentrischen Lasten.



### KBK ERGO FAHRWERK

Gegendruckrolle über Exzenter einstellbar. Anbau starrer Lasten und ergonomischer Handhabungsgeräte möglich – z. B. Manipulatorkrane. Hohe Positionierungsgenauigkeit auch bei hohen Arbeitsgeschwindigkeiten.

### STOSSVERBINDUNG

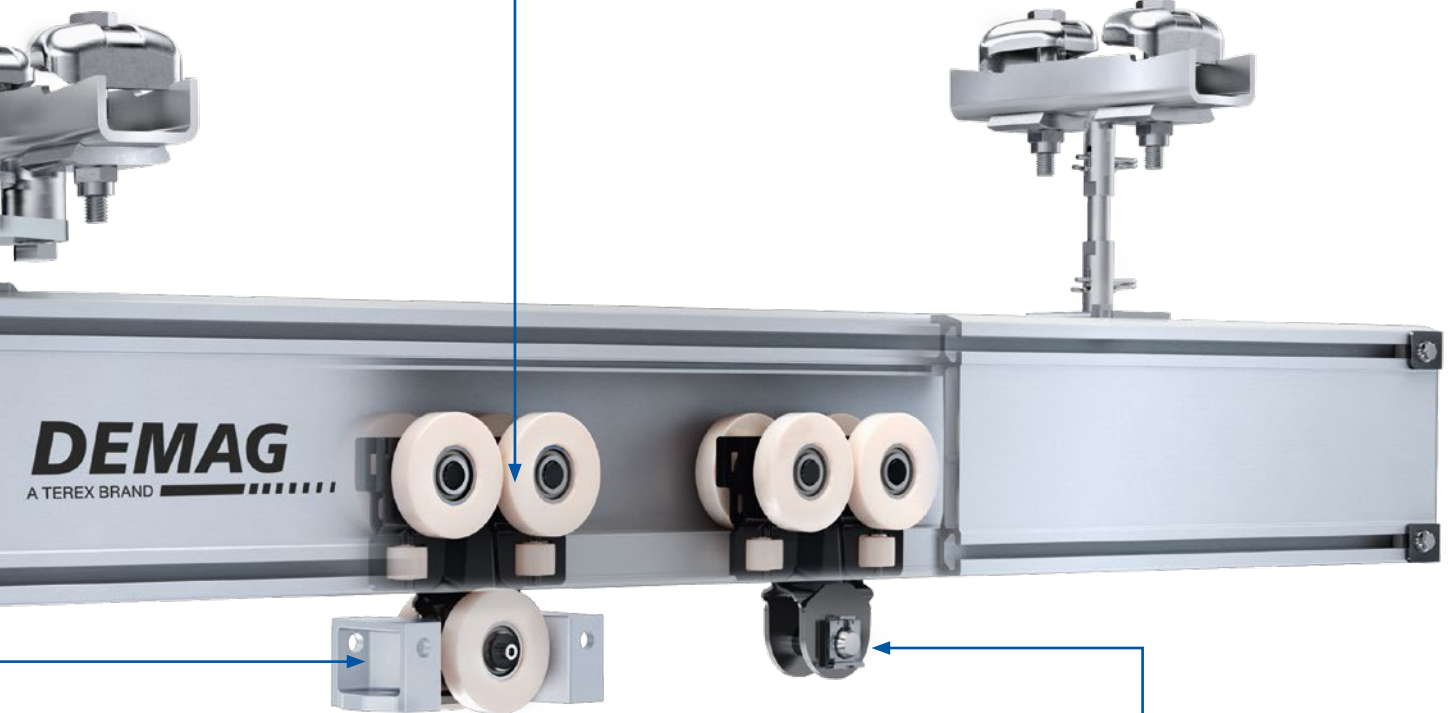
Montagefreundlich durch einfach zu verschraubende Verbindungslaschen.

### KUNSTSTOFFFLAUFROLLEN

Extrem leichter, leiser und ruhiger Lauf durch spezielles Hightech-Kunststoffgemisch. Besonders hohe Haltbarkeit. Geringe Verfahrkräfte. In Dauerfahrversuchen unter strengsten Bedingungen erprobt.

### KBK CLASSIC AUFHÄNGUNG

Pendelnd gelenkig. Lange Abhängung durch Gewindestangen möglich. Millimetergenau höhen-einstellbar. Anbindung an verschiedenste Oberkonstruktionen möglich.



### FAHRWERKE

Enormer Leichtlauf und minimaler Rollwiderstand über die gesamte Lebensdauer. Lebensdauerergeschmierte Wälzlager. Seitliche Führungsrollen für zwangungsfreien Leichtlauf serienmäßig. Schlankes Design mit geringem Eigengewicht.

### KBK CLASSIC FAHRWERK

Aufnahme von ergänzenden Hebezeugen möglich – z. B. Kettenzüge mit stufenlosen Hubgeschwindigkeiten oder elektrische Balancer.

41104

## Ein System für alle Anforderungen.

Vom einfachen Werkstattkran bis hin zu hochkomplexem Materialfluss: Das Leichtkransystem KBK Aluline bietet für jede Aufgabe die passende Lösung. Als flurfreies System ermöglicht es dabei nahezu beliebig dimensionierte Hängekran- und Hängebahnanlagen.

### IMMER DIE PASSENDE KONFIGURATION

- Einschienenbahnen zur Verbindung zwischen Arbeitsplätzen
- Ein- und Zweiträgerkrane für flächendeckende Transporte oder für komplexe Handhabungssysteme wie in Serienfertigungsstraßen
- Starre Handhabungsgeräte in Verbindung mit Zweischienenbahnen oder Zweiträgerkranen
- Ausschiebekrane zur Nutzung von Hallenflächen, auf die bisher kein Zugriff möglich war – z. B. seitlich der Montagestraße

Die Aluminiumprofile sind hervorragend kombinierbar mit KBK-Stahlprofilen – auch nachträglich.



### IMMER DAS PASSENDE PROFIL

Sechs Aluminiumprofile in vier Baugrößen. Über Adapterstücke kompatibel zu Altanlagen. Nuten ITEM-kompatibel. Ausgesprochen geringes Eigengewicht bei hoher Steifigkeit. Große Aufhängeabstände bis zu 8,00 Meter möglich.



Aufhängeabstände [m]									
Profil/Traglast [kg]	100	150	250	500	750	1000	1250	1600	2000
A12	4,7	3,8	3,0	2,1	1,5	1,1			
A16	7,1	5,8	4,5	3,2	2,4	1,8	1,5	1,1	
A18	8,0	8,0	6,5	4,6	3,8	3,2	2,8	2,2	1,8
A22	8,0	8,0	8,0	6,0	5,0	4,3	3,8	3,0	2,4





**Sicheres, einfaches und produktives  
Lastenhandling.**

**Die Entscheidung dafür  
war noch nie so leicht.**

DEMAG KBK ALULINE



40883

---

## Der Marktführer an Ihrer Seite.

Wir sind heute Weltmarktführer auf dem Gebiet der Leichtkransysteme. Unsere Ingenieur- und Serviceteams gelten als die wohl erfahrensten Experten der Branche. Das KBK-System ist weltweit eines der meistgeschätzten Produkte im Bereich der modularen Kransysteme.

### **EIN ERFOLG, DER GUTE GRÜNDE HAT**

Kein anderes System ist länger am Markt. Kein anderes System konnte so viel Erfahrung vereinen, um mit kontinuierlicher Forschung und Entwicklung immer besser zu werden. Die Herstellung des KBK-Systems erfolgt stets auf dem neuesten Stand der Technik. Und wir testen unsere Kransysteme unter härtesten Bedingungen, bevor sie das Werk verlassen. Das gilt auch für KBK Aluline – allein die Fahrwerke haben 2.500 Testkilometer hinter sich!

### **HÖCHSTE SICHERHEIT, QUALITÄT UND ZUVERLÄSSIGKEIT**

Mit den Demag Kranexperten haben Sie den richtigen Partner, der die langfristige Sicherheit und Verfügbarkeit Ihrer KBK-Anlage gewährleistet. Wir bieten Ihnen eine breite Palette wertvoller Serviceleistungen für die gesamte Nutzungsdauer Ihrer Anlagen. Aus einer Hand. Und gleichermaßen für Krane, Hebezeuge, Lastaufnahmemittel und verwandte Komponenten unserer Marke Demag sowie für Produkte anderer Hersteller.



#### UNSER ANSPRUCH

Sie können sich voll auf Ihr Kerngeschäft konzentrieren – weil Sie die Sicherheit haben, dass Ihre Anlagen zuverlässig, wirtschaftlich und störungsfrei laufen.

Dafür geben wir alles: ein großes globales Service-Netzwerk, bestens ausgebildete Servicetechniker und eine hocheffiziente Ersatzteil-Logistik.

#### 50 JAHRE ERFAHRUNG FÜR ZUKUNFTSWEISENDE LÖSUNGEN

Mit dem Kranbaukasten KBK haben wir 1963 ein neues Kransegment erschaffen, das den Markt für Krane revolutionierte. Das modulare Leichtkransystem veränderte die Produktionsabläufe in nahezu allen Industrien. Es machte sie sicherer, profitabler und bot Kunden erstmals ein Höchstmaß an Modularität, Flexibilität und Bedienerergonomie. Der Beginn einer einzigartigen Erfolgsgeschichte. Unsere Erfahrung aus 50 Jahren KBK-System garantiert Ihnen eine einzigartige Expertise für sicheren, wirtschaftlichen und zukunftsweisenden Materialtransport.

# DEMAG

A TEREX BRAND



## TEREX CORPORATION

Mit Demag Industriekranen und Krankomponenten ist Terex Corporation einer der weltweit führenden Anbieter von Kran-technologie. Die Kernkompetenzen des Geschäftsbereichs Terex Material Handling bestehen in der Entwicklung, Konstruktion und Herstellung technisch anspruchsvoller Krane, Hebezeuge und Komponenten sowie der Erbringung von Vertriebs- und Serviceleistungen für diese Produkte. Der Geschäftsbereich produziert in 16 Ländern auf fünf Kontinenten. Durch die Präsenz in über 60 Ländern werden Kunden in mehr als 100 Ländern erreicht.

40665-14

## Terex MHPS GmbH

Standort Wetter

Ruhrstraße 28 · 58300 Wetter/Deutschland

Tel.: +49 (0) 2335 92-0

Fax: +49 (0) 2335 92-7676

E-Mail: [info@demagcranes.de](mailto:info@demagcranes.de)

[www.demagcranes.de](http://www.demagcranes.de)